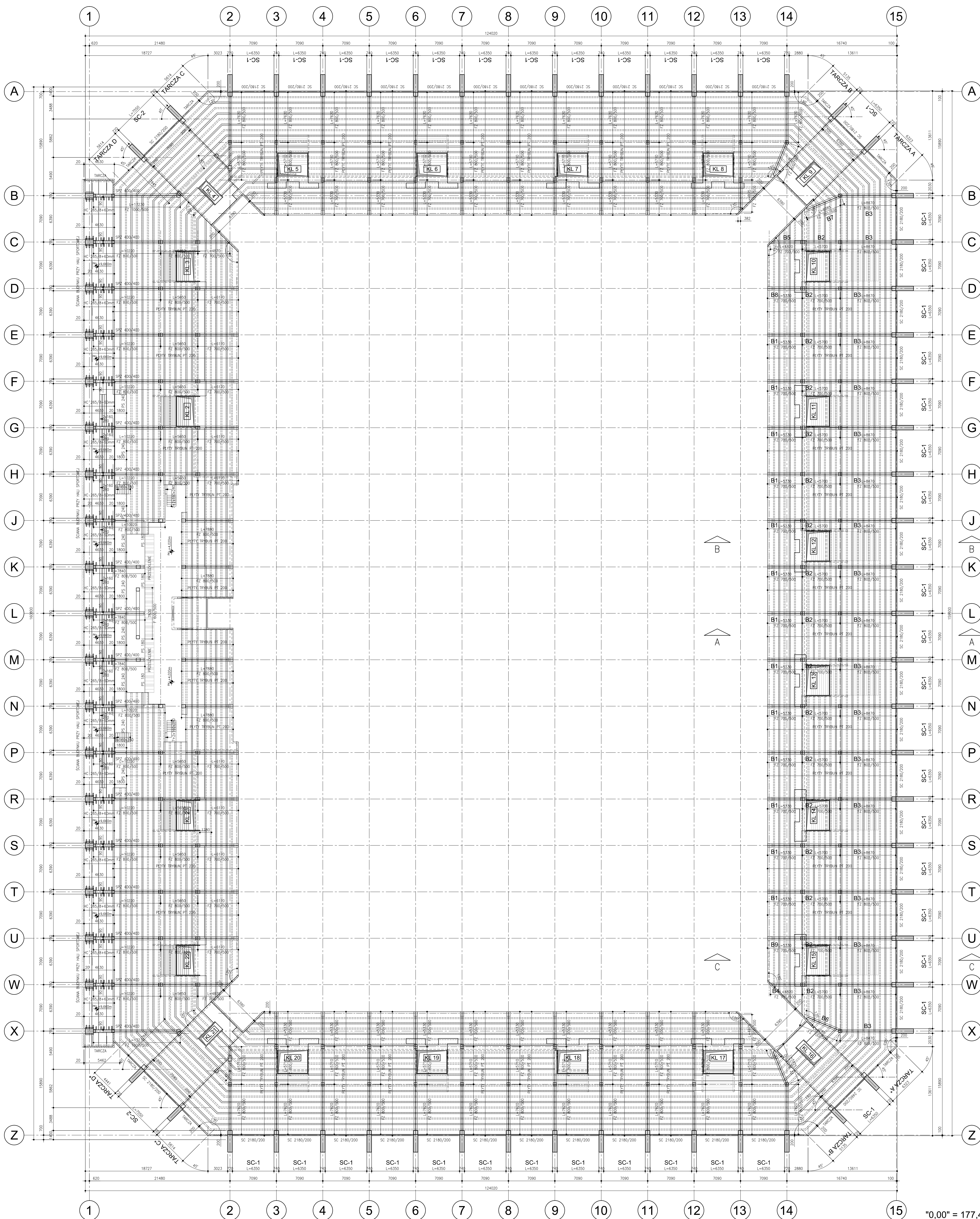


RZUT POZIOMU +2.




"0,00" = 177,45 m n.p.m.





BETON PODSTAWOWY:  
SŁUPY: C50/60 (B60)  
BELKI: C50/60 (B60)  
TRYBUNY: C35/45 (B45)  
ELEMENTY MONOLIT: C30/37 (B37)

KLASA EKSPOZYCJI: XC

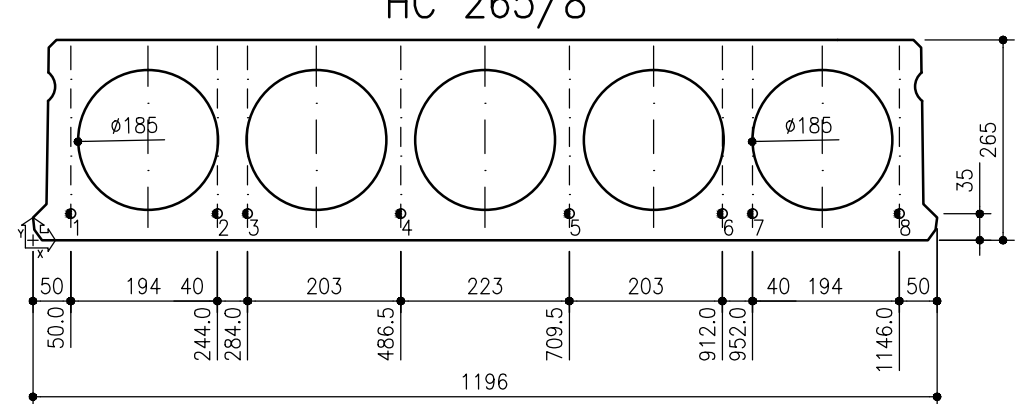
BETON UZUPEŁNIAJĄCY  
WYLEWANY NA BUDOWIE:

 C30/37 (B37)

LEGENDA:

 SŁUP OSADZONY NA WYTYKACH  
 ELEMENTY ŻELBETOWE, MONOLITYCZNE  
 ŚCIANA MUROWANA  
 STEŻENIA STAŁOWE

PŁYTY KANAŁOWE SPRĘŻANE  
 skala 1:10



UWAGI:

01. PRETY WYTYKOWE : TOLERANCJA UŁOŻENIA : ± 5 mm
02. WYPEŁNIENIE PRZESTRZENI RUR ROBUSTA SŁUPÓW: DROBNOZIARNISTA, EKSPANSYWNA ZAPRAWA  
NP. AP VM 50 LUB ODPOWIEDNIK.
03. KONSTRUKCJE STAŁOWE POZA OPRACOWANIEM BTEC.
04. RYSUNEK ROZPATRYWAJĄCY ŁĄCZENIE Z RYSUNKAMI POZOSTAŁYCH POZIOMÓW ORAZ BIAŹN.
05. NINIEJSZE OPRACOWANIE SŁUŻY UZYSKANIU POZWOLEŃ NA BUDOWĘ ORAZ DO CELÓW OPINIADAWCZYCH  
PO UZYSKANIU POZWOLEŃ NA BUDOWĘ NALEŻY ZŁOŻYĆ OPRACOWANIE PROJEKTÓW WYKONAWCZYCH.
06. NIEROZŁĄCZALNĄ CZĘŚCIĄ PROJEKTU BUDOWLANOGO JEST CZĘŚĆ OPISOWA.

**RZUT POZIOMU "+2"**

LUTY 2017	Sub
-----------	-----